

平成26年5月21日
宇都宮地方事務局
これは図面に記録されている内容を証明した書面である。

登記官

奥村千鶴子



地番	43-1, -4, -5, -6	地積測量図
土地の所在	鹿沼市西茂呂四丁目	

座標求積表

地番	A 43-1				
測点名	X座標	Y座標	Yn+1 - Yn-1	Xn(Yn+1 - Yn-1)	距離
43-1	59990.744	-5707.675	-2.819	-169113.907336	0.204
43-2	59990.540	-5707.679	0.021	1259.801340	2.844
43-3	59987.696	-5707.654	4.815	288840.756240	6.092
43-4	59983.932	-5702.864	12.762	765514.940184	12.146
43-5	59974.769	-5694.892	8.060	483396.638140	0.116
43-6	59974.844	-5694.804	2.990	179324.783560	3.754
43-7	59977.225	-5691.902	8.499	509746.435275	7.242
K8	59981.821	-5686.305	-7.398	-443745.511758	20.469
K7	59997.636	-5699.300	-18.555	-1113256.135980	7.210
43-14	59993.045	-5704.860	-8.375	-502441.751875	3.636
倍面積					473.952210
面積					236.976105
地積					236.97 m ²

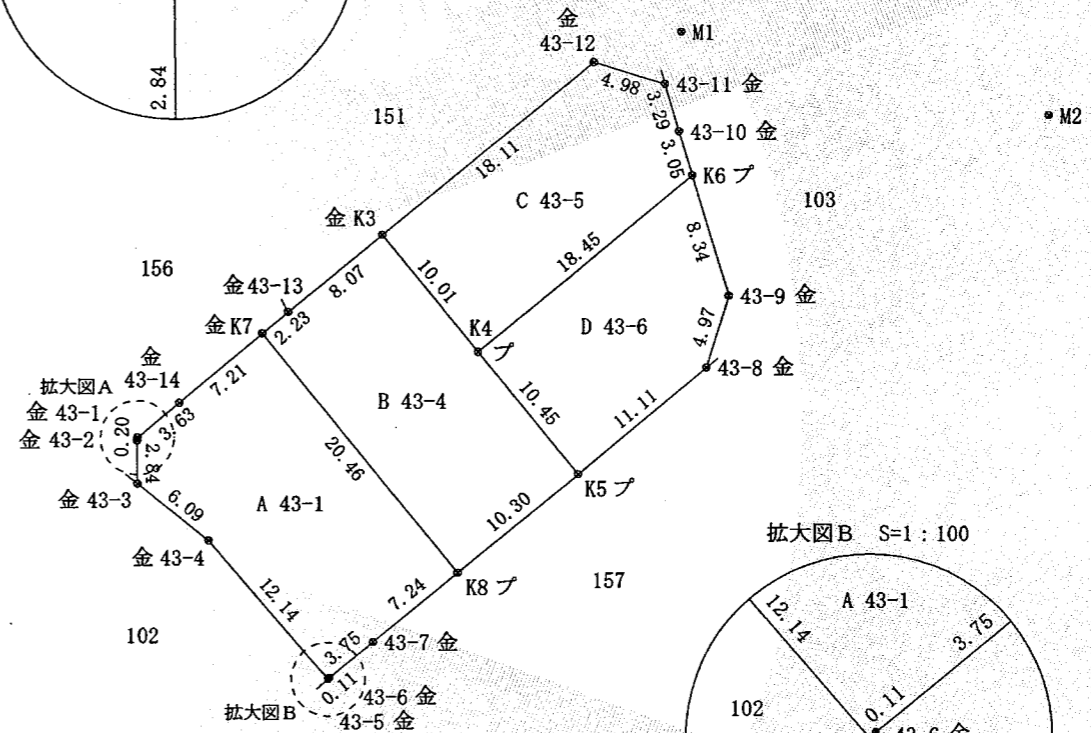
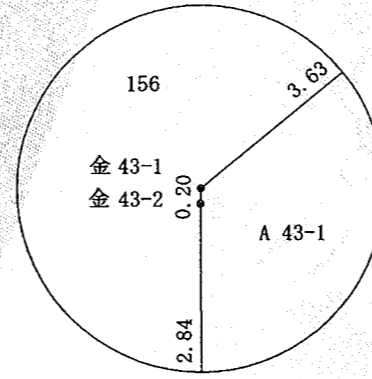
地番	B 43-4				
測点名	X座標	Y座標	Yn+1 - Yn-1	Xn(Yn+1 - Yn-1)	距離
K7	59997.636	-5699.300	11.274	676413.348264	20.469
K8	59981.821	-5686.305	20.958	1257099.004518	10.304
K5	59988.361	-5678.342	1.330	79784.520130	10.452
K4	59996.438	-5684.975	-12.991	-779413.726058	10.018
K3	60004.180	-5691.333	-12.604	-756292.684720	8.079
43-13	59999.056	-5697.579	-7.967	-478012.479152	2.231
倍面積					422.017018
面積					211.008509
地積					211.00 m ²

地番	C 43-5				
測点名	X座標	Y座標	Yn+1 - Yn-1	Xn(Yn+1 - Yn-1)	距離
K3	60004.180	-5691.333	-7.648	-458911.968640	10.018
K4	59996.438	-5684.975	20.620	1237126.551560	18.455
K6	60008.150	-5670.713	13.370	802308.965500	3.054
43-10	60011.071	-5671.605	-1.840	-110420.370640	3.297
43-11	60014.229	-5672.553	-5.722	-343401.418338	4.987
43-12	60015.671	-5677.327	-18.780	-1127094.301380	18.117
倍面積					392.541938
面積					196.270969
地積					196.27 m ²

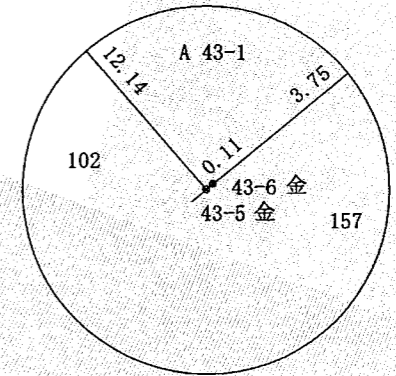
地番	D 43-6				
測点名	X座標	Y座標	Yn+1 - Yn-1	Xn(Yn+1 - Yn-1)	距離
K4	59996.438	-5684.975	-7.629	-457712.825502	10.452
K5	59988.361	-5678.342	15.225	913322.796225	11.117
43-8	59995.416	-5669.750	10.067	603973.852872	4.979
43-9	60000.172	-5668.275	-0.963	-57780.165636	8.342
K6	60008.150	-5670.713	-16.700	-1002136.105000	18.455
倍面積					332.447041
面積					166.2235205
地積					166.22 m ²

合計面積 810.479104m²

拡大図A S=1:100



拡大図B S=1:100

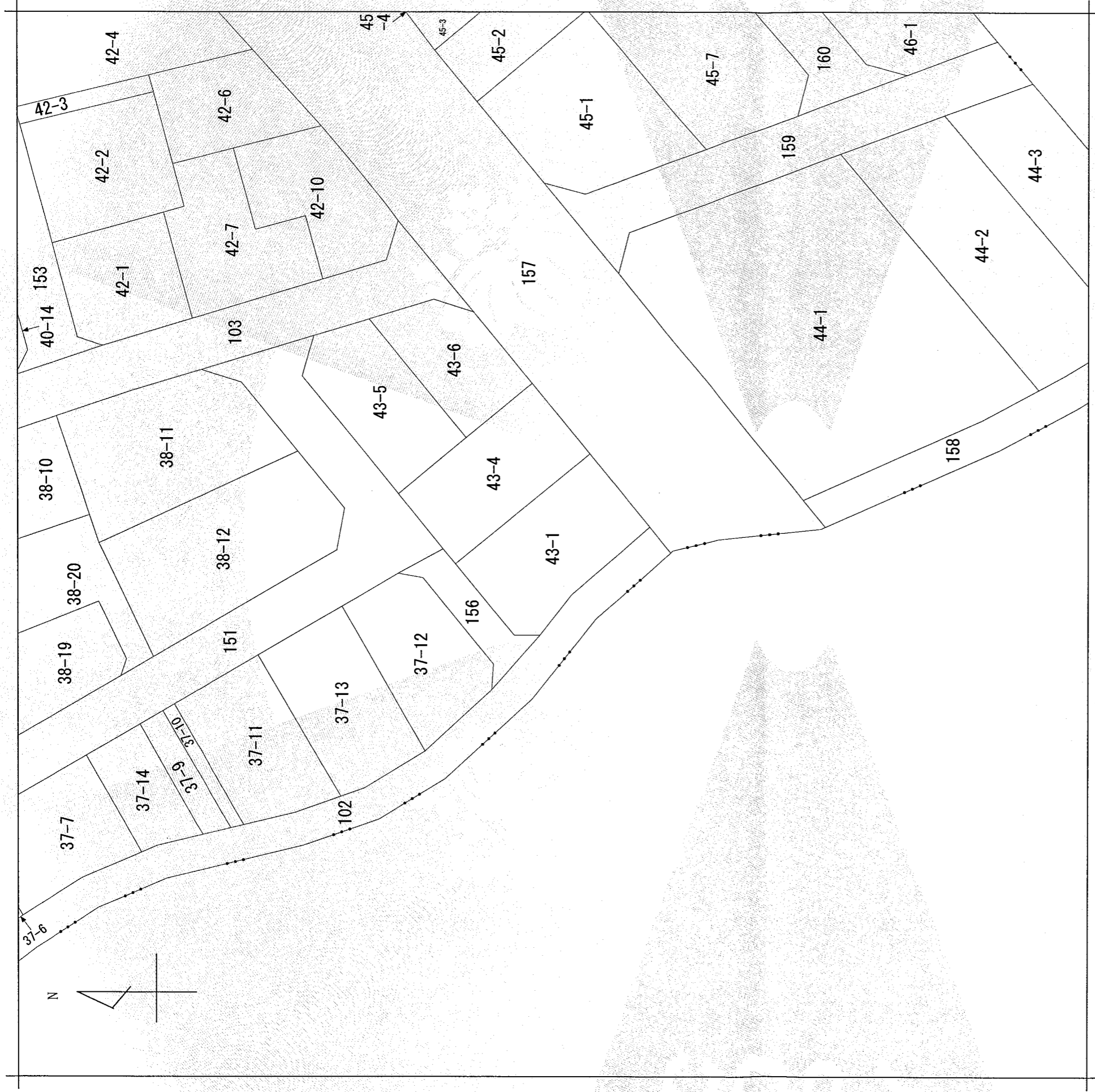


恒久的地物の種類及び座標値

測量の基準		基準点の名称及び座標値				凡例		
測地系	使用与点	測点	X	Y	標識	測量種別		
任意	恒久的地物	M1	60017.713	-5671.468	マンホール中心	TS測量	コ コンクリート杭	
	恒久的地物	M2	60012.213	-5647.000	マンホール中心	TS測量	プ プラスチック杭	
		測量年月日	平成 26年 3月 10日					金 金属標
								計 計算点

作成者 那須郡那須町大字漆塚148番地
コモン土地家屋調査士法人社員
土地家屋調査士 薄井秀人 (平成26年4月18日作成)

申請人 株式会社カクニビルダー
代表取締役 西村陽一
縮尺 1/500

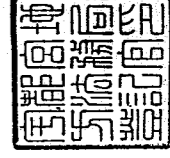


西茂呂
4丁目
地番区域見出

請求部分	所在地		鹿沼市西茂呂四丁目		地番	43番1	
出力縮尺	1/500	精度区分	甲一	座標系番号又は記号	分類	地図(法第14条第1項)	
作成年月日	平成13年11月23日		付年月日(原図)	平成14年2月15日		種類	土地区画整理所在図
			備付年月日(原図)	平成14年2月15日		補記事項	

これは地図に記録されている内容を証明した書面である。

平成26年5月21日
宇都宮地方事務局 登記官
地図整理番号： M10713



奥村千鶴子